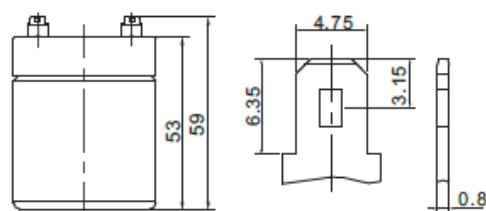
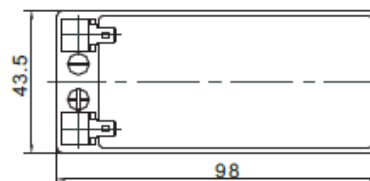
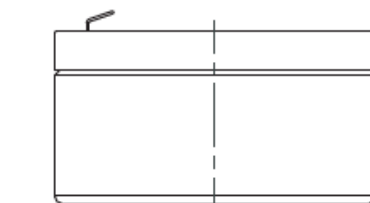


Napięcie nominalne	12 V	
Pojemność nominalna	1,3 Ah @ C20 dla rozładowania do 1,75 V/celę	
Wymiary	Długość	98 mm
	Szerokość	43,5 mm
	Wysokość / wys. całkowita	53 / 59 mm
Waga	~ 0,55 kg	
Technologia wykonania	AGM (Absorbent Glass Mat) elektrolit uwięziony w separatorach z włókna szklanego VRLA (Valve Regulated Lead Acid) bezobsługowy, obudowa wyposażona w zawory bezpieczeństwa	
Projektowana żywotność	6-9 lat (dla pracy buforowej)	
Rezystancja wewnętrzna	~ 95,0 mΩ (w stanie pełnego naładowania)	
Dopuszczalny zakres temp. otoczenia	Rozładowanie	-20°C ~ +60°C
	Ładowanie	0°C ~ +50°C
	Składowanie	-20°C ~ +60°C
Maksymalny prąd rozładowania	13 A (5 sek.)	
Prąd zwarcioowy	68 A	
Maksymalny prąd ładowania	0,39 A	
Napięcie ładowania	Praca buforowa	13,7 ~ 13,9 VDC
	Praca cykliczna	14,6 ~ 14,8 VDC
Samorozładowanie	średnio 3% pojemności na miesiąc dla 25°C	
Materiał obudowy	ABS UL94HB (na specjalne zamówienie UL94-V0)	
Rodzaj terminala	fast-on 4,8 mm	



CHRAKTERYSTYKA STAŁOPRĄDOWA (A przy 25°C)

Napięcie / czas	5 min	10 min	15 min	30 min	1 h	2 h	3 h	4 h	5 h	8 h	10 h	20 h
9.6 V	5,154	3,361	2,480	1,435	0,829	0,489	0,356	0,283	0,239	0,160	0,130	0,068
10.0 V	4,968	3,261	2,415	1,404	0,814	0,482	0,351	0,280	0,236	0,158	0,129	0,067
10.2 V	4,726	3,130	2,329	1,362	0,794	0,473	0,345	0,275	0,233	0,156	0,127	0,066
10.5 V	4,415	2,960	2,218	1,307	0,767	0,460	0,336	0,269	0,228	0,153	0,125	0,065
10.8 V	4,022	2,743	2,075	1,237	0,732	0,443	0,325	0,261	0,221	0,149	0,122	0,064
11.1 V	3,540	2,471	1,895	1,146	0,687	0,422	0,311	0,250	0,213	0,144	0,118	0,062

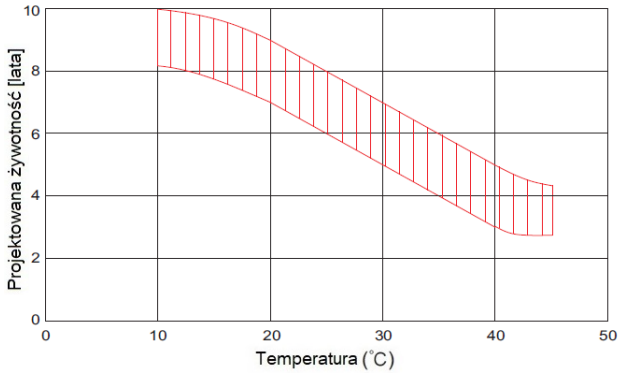
CHRAKTERYSTYKA STAŁOMOCOWA (W przy 25°C)

Napięcie / czas	5 min	10 min	15 min	30 min	1 h	2 h	3 h	4 h	5 h	8 h	10 h	20 h
9.6 V	53,23	34,80	26,40	15,87	9,44	5,65	4,14	3,31	2,81	1,90	1,56	0,81
10.0 V	52,67	34,66	26,25	15,76	9,37	5,60	4,11	3,29	2,79	1,89	1,55	0,81
10.2 V	50,66	33,63	25,54	15,38	9,16	5,51	4,04	3,24	2,75	1,86	1,53	0,80
10.5 V	48,18	32,38	24,68	14,91	8,90	5,39	3,96	3,18	2,70	1,83	1,50	0,79
10.8 V	44,66	30,52	23,41	14,25	8,53	5,22	3,85	3,09	2,63	1,79	1,47	0,77
11.1 V	40,00	27,99	21,68	13,34	8,07	4,99	3,69	2,98	2,54	1,74	1,43	0,75

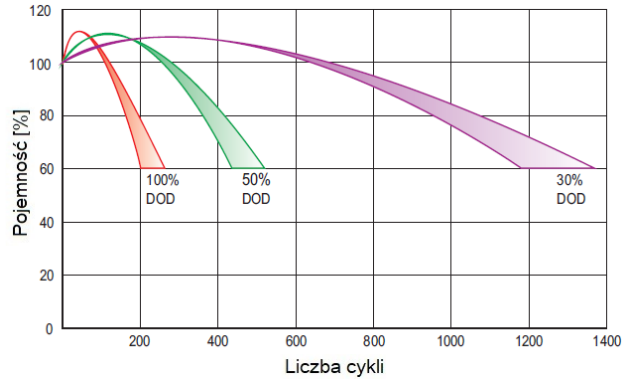
SPEŁNIANE NORMY

PN-EN 60896-21:2007	ISO 9001
PN-EN 60896-22:2007	ISO 14001
PN-EN 61056-1:2013	
PN-EN 61056-2:2013	
PN-E-83016:1999	

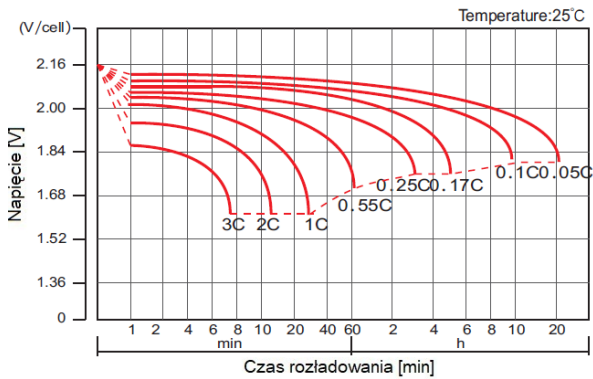
PROJEKTOWANA ŻYWOTNOŚĆ DLA PRACY BUFOROWEJ



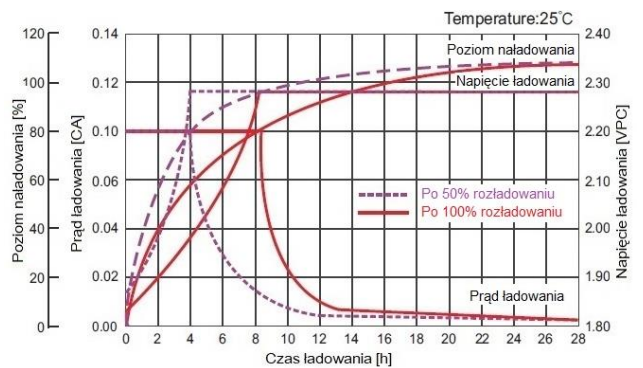
PROJEKTOWANA ŻYWOTNOŚĆ DLA PRACY CYKlicZNEJ



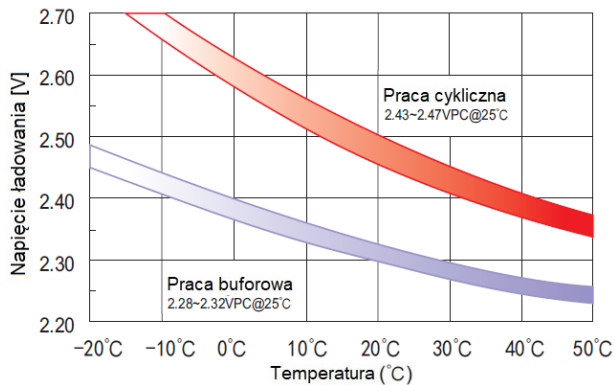
CHRAKTERYSTYKA ROZŁADOWANIA



CHRAKTERYSTYKA ŁADOWANIA



ZALEŻNOŚĆ NAPIĘCIA ŁADOWANIA OD TEMPERATURY



CHRAKTERYSTYKA SKŁADOWANIA

